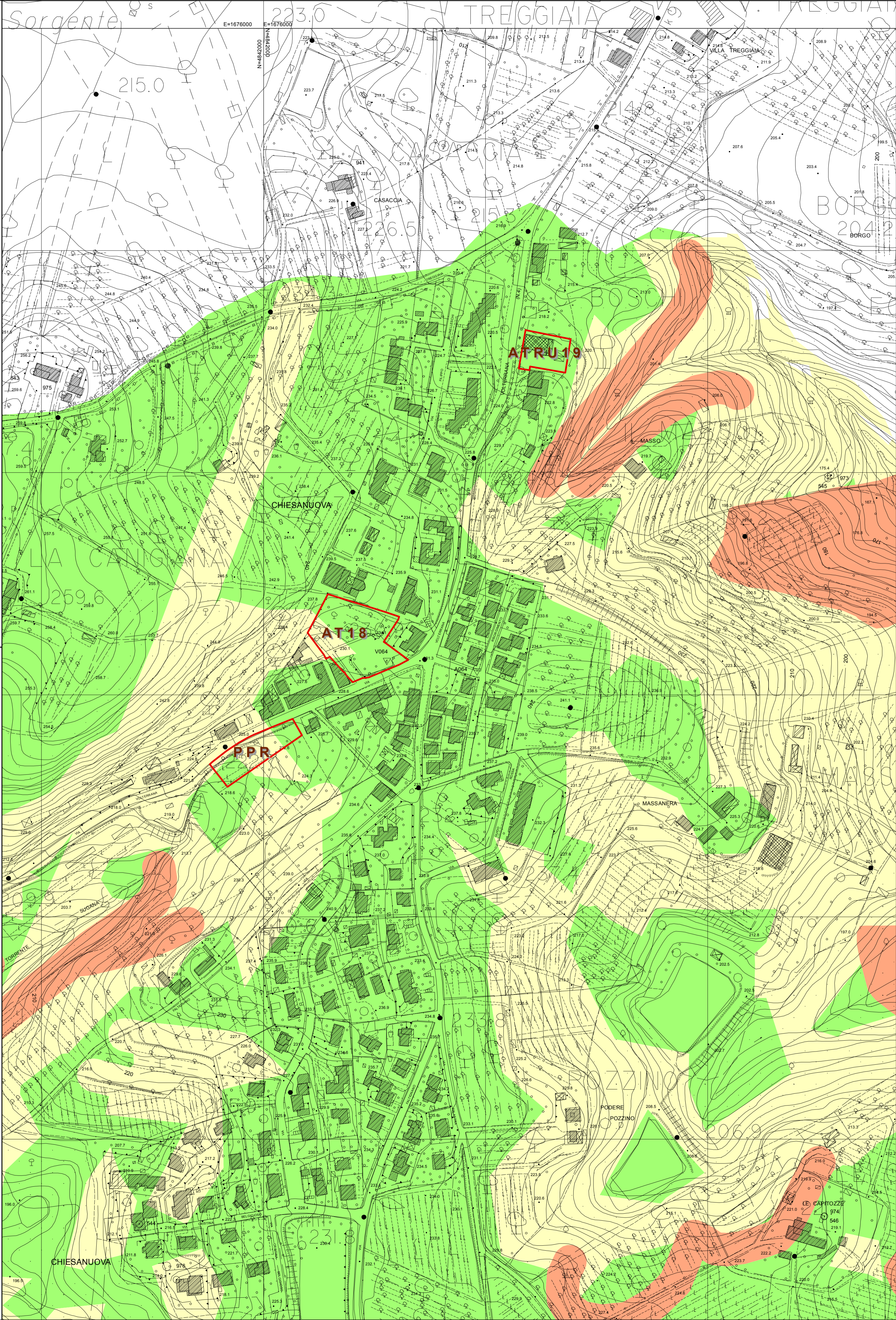




COMUNE  
DI  
SAN CASCIANO  
IN VAL DI PESA  
Provincia di Firenze



Tav. 2b

**REGOLAMENTO URBANISTICO**

Località  
**Chiesanuova**

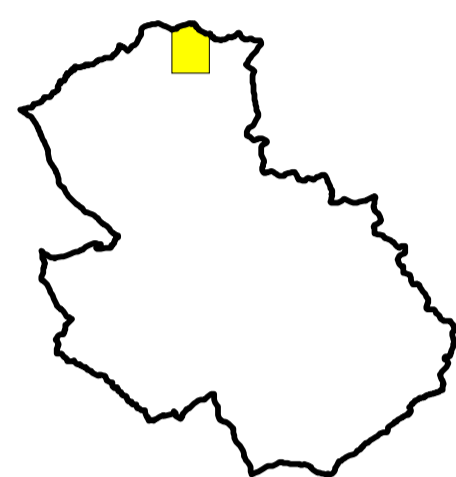
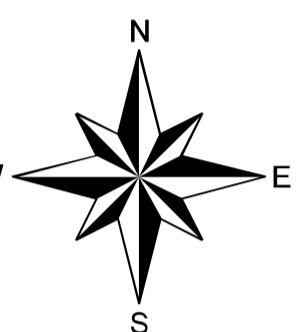
Indagini geologico - tecniche  
con integrazioni a seguito osservazioni recepite  
dall'Amministrazione Comunale

**Carta della Pericolosità Geomorfológica**

Giugno 2012


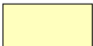



Scala: 1:2.000

Quadro d'unione w



Studio Geologico Dott. Geol. Alessandro Murratzu  
Via Silvio Pellico, 14/16  
Certaldo (FI) - Tel. 0571/651312

**Legenda**

-  **G4** Pericolosità geomorfologica molto elevata
  -  **G3** Pericolosità geomorfologica elevata
  -  **G2** Pericolosità geomorfologica media
  -  **G1** Pericolosità geomorfologica bassa
- 
-  Comparti e/o previsioni urbanistiche con singole schede di fattibilità